

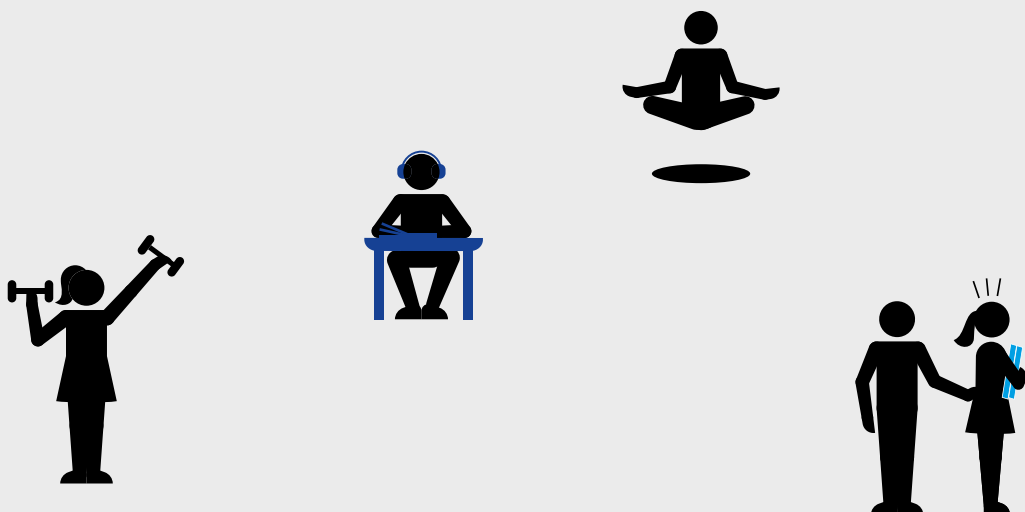


# GGD Amsterdam



## Gezondheid en welzijn onder jongvolwassenen Regio Amsterdam-Amstelland

2021



Deze factsheet geeft informatie over het welzijn, de lichamelijke en mentale gezondheid en het genotmiddelengebruik van Amsterdamse jongvolwassenen (16-25 jaar) uit de regio Amsterdam-Amstelland en de impact van de coronacrisis hierop. De cijfers zijn gebaseerd op de Jongvolwassenenmonitor (2021) van de regio Amsterdam-Amstelland.

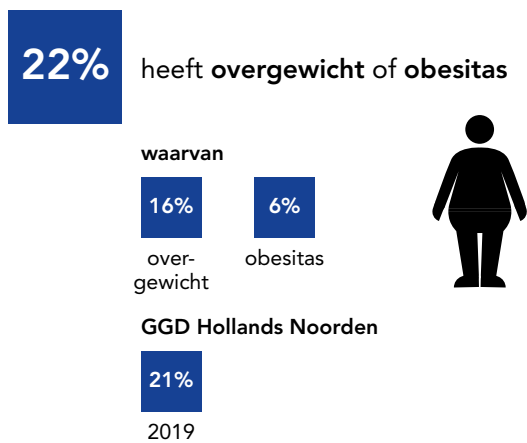
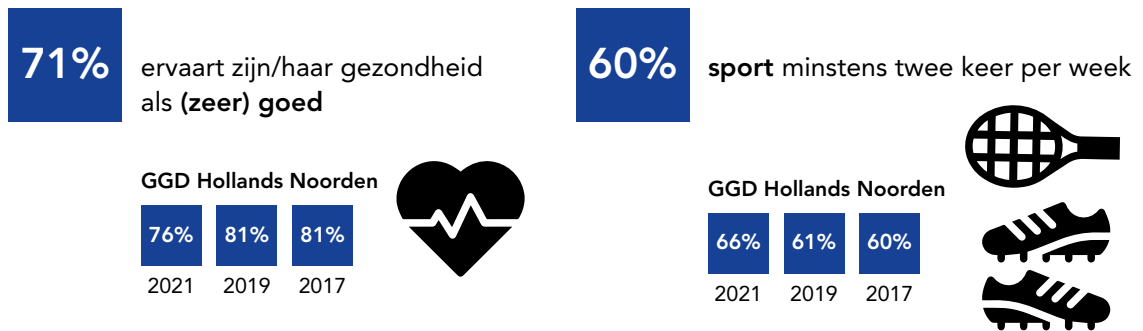
### **Wat valt het meeste op bij jongvolwassenen (16-25 jaar)?**

Jongvolwassenen zijn kwetsbaar op het thema mentale gezondheid: ruim de helft heeft psychische klachten en 1 op de 5 is (zeer) ernstig eenzaam. Daarnaast vraagt het genotmiddelengebruik in deze groep aandacht.

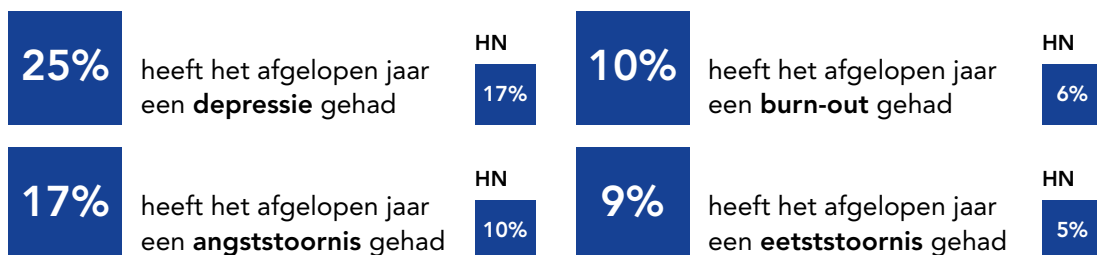
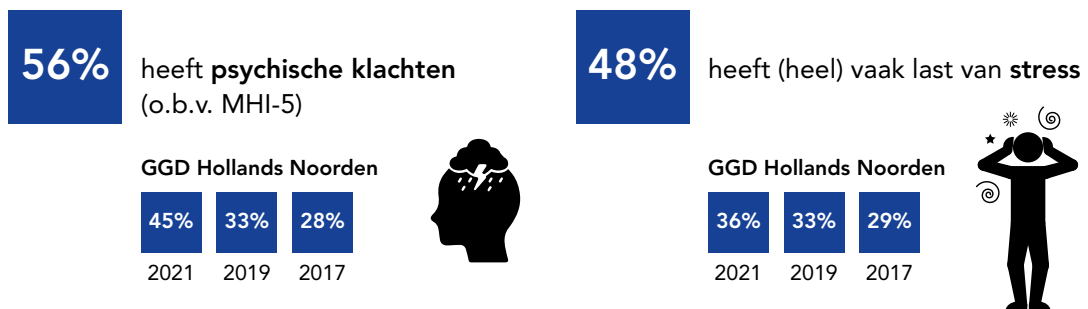
**De Jongvolwassenenmonitor 2021, regio Amsterdam-Amstelland** is een regionale samenwerking van GGD Amsterdam, GGD Hollands Noorden, GGD Zaanstreek-Waterland en GGD Flevoland. Voor dit onderzoek zijn 623 jongvolwassenen (453 uit Amsterdam, 170 uit de regio Amstelland) van 16-25 jaar benaderd via social media en intermediairs en hebben online een vragenlijst ingevuld.

Omdat GGD Hollands Noorden dit onderzoek al twee keer eerder heeft uitgevoerd worden de cijfers hiermee vergeleken. Een belangrijke kanttekening bij de cijfers: jongvolwassenen in de regio Amsterdam-Amstelland zijn veel vaker uitwonend en veel hoger opgeleid.

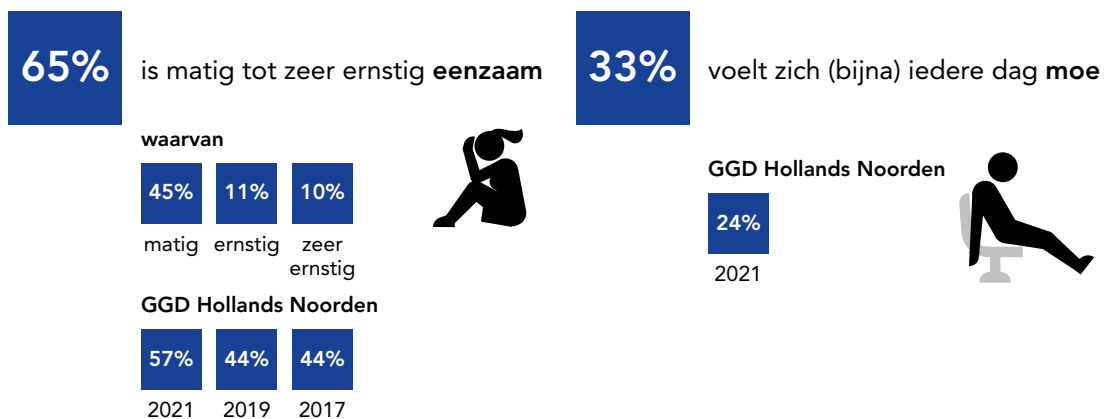
# Lichamelijke gezondheid



# Mentale gezondheid



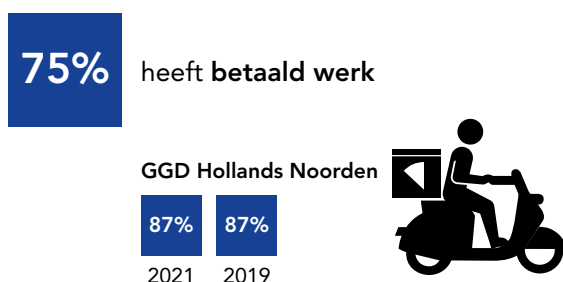
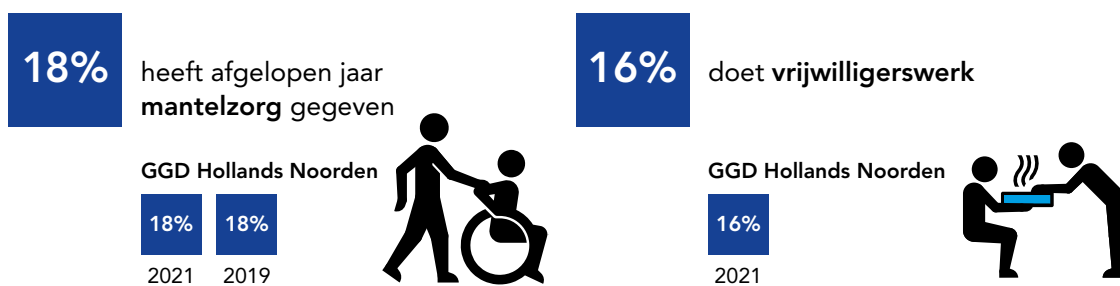
# Mentale gezondheid



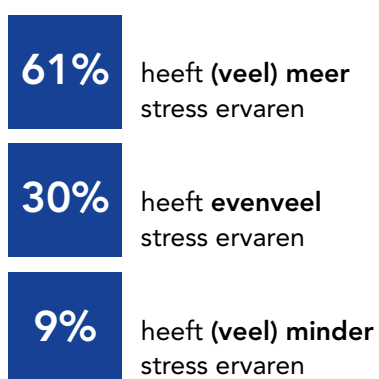
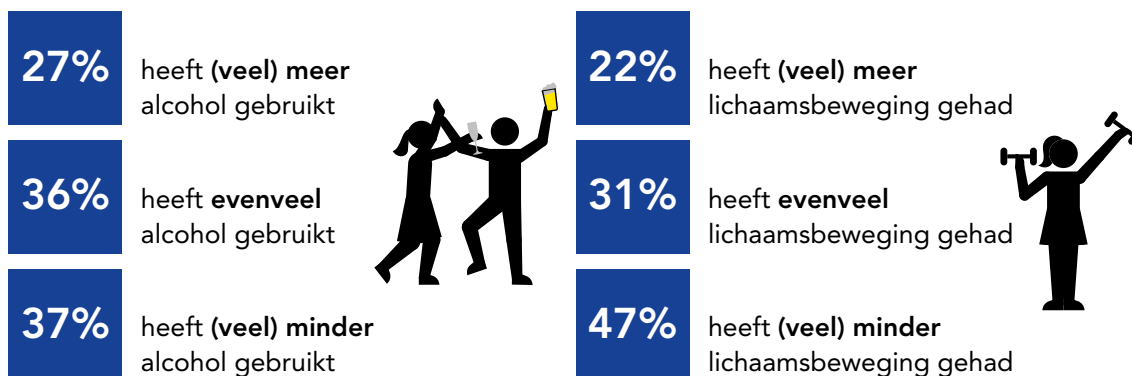
# Weerbaarheid



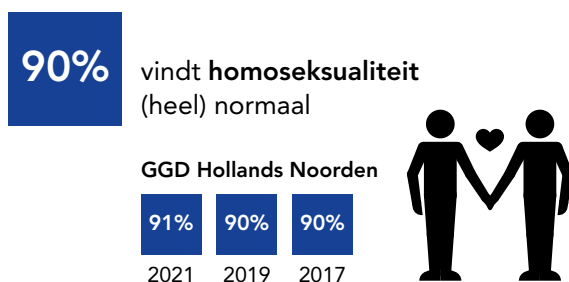
# Sociale Omgeving



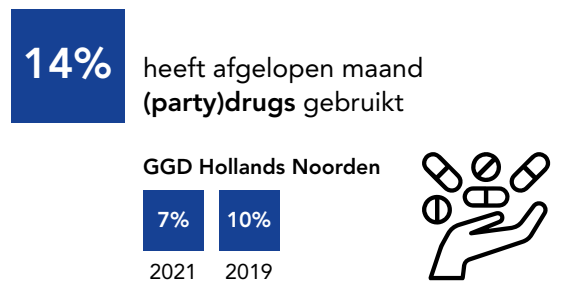
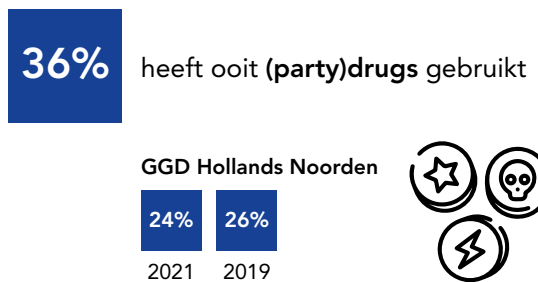
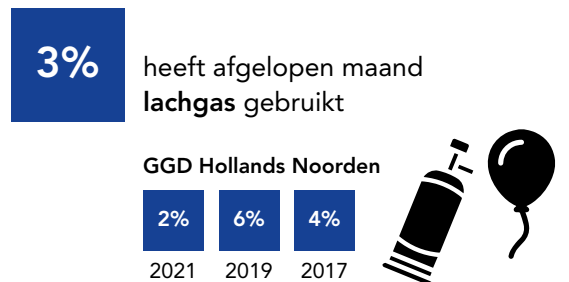
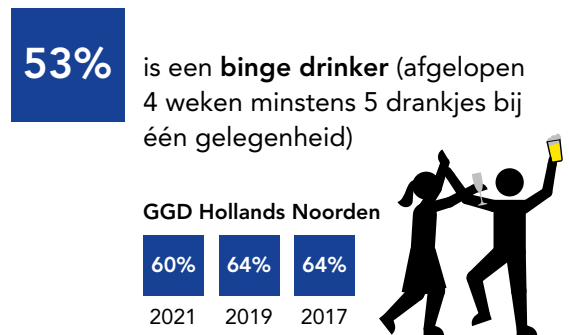
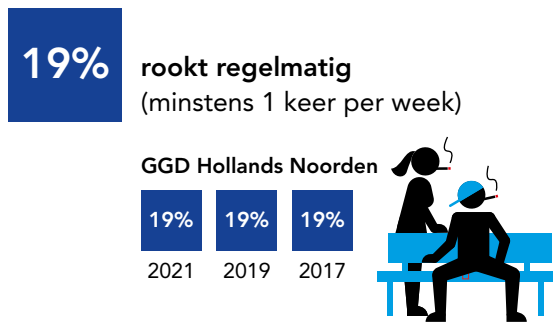
## Invloed coronacrisis



## Seksualiteit



# Genotmiddelen



## Colofon

GGD Amsterdam, mei 2022  
Afdeling Gezond Leven  
[www.ggd.amsterdam.nl](http://www.ggd.amsterdam.nl)  
[gezondleven@ggd.amsterdam.nl](mailto:gezondleven@ggd.amsterdam.nl)